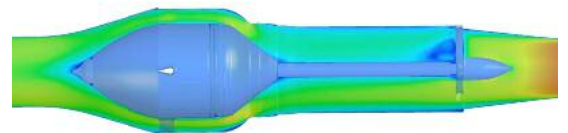
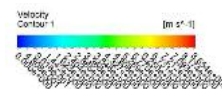


CFD-Optimierter Durchfluss / Optimized Flow by the use of CFD



KRONTEC Betankungskupplung vom Typ RFC zeichnet sich durch hohen Durchfluß, maximale Sicherheit und ein ausgezeichnetes Preis - Leistungsverhältnis aus.

Vorteile:

- hoher Durchfluß durch strömungsgünstiges Design
- Sicherheitsverriegelung (kein Trennen der Kupplung im geöffneten Zustand möglich)
- Keine gleitenden Dichtungen – PTFE Faltenbalglösung (kein Klemmen der O-Ringe möglich!!!) patent pending
- Auch für biogene Kraftstoffe verwendbar
- Komplett antistatische Ausführung
- „Low spillage coupling“ geringe Restleckage
- optional automatische Tankvollererkennung im fahrzeugseitigen Teil integriert
- „Totmann Funktion“
- Als Dual Fill Kupplung oder als Flaschenversion lieferbar.

The KRONTEC Refuel Coupling, Typ RFC, is characterised by a high flow, a maximum of safety and a perfect cost – performance ratio.

Advantages:

- High flow design operated coaxial for filling and bleeding
- Safety locking system to avoid accidental release in connected or unconnected position
- No axial sliding seals due to PTFE bellow design (patent pending)
- Light weight car valve
- Designed for use of all fuels, also biogenic useable
- Antistatic design for all components
- Low spillage coupling
- Optional automatic full tank detection
- “dead man” function
- Available as Dual Fill or Bottle version.



Part No.

**Durchfluss-Querschnitt
 Cross section**

**Beidseitige Absperrung
 Double shut-off**

**Betriebstemperatur
 Operating Temperatur**

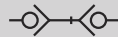
Material

Technische Daten / Technical Data

RFC-89

6118 mm²

beidseitig



double

0° C - +50° C

7075T6

Part No.	Bezeichnung Description	Material	Anschluss Connection	Dichtung Seal	Gewicht Total weight [g]
----------	----------------------------	----------	-------------------------	------------------	--------------------------------

Technische Daten Kuppler / Technical Data Coupler

RFC-89 K	Betankungskupplung 3" für Schlauchanschluss / Refueling coupler 3" for hose connection	7075T6	3" für Schlauch / 3" for hose	PTFE	5029
RFC-89 K-FL-0	Betankungskupplung 3" inkl. Tankflasche 25l / Refueling coupler 3" incl. refuelling bottle 25l	7075T6	für Flasche / for bottle	PTFE	7950*
RFC-89 K-FL-45	Betankungskupplung 3" inkl. Tankflasche 25l, 45° / Refueling coupler 3" incl. refuelling bottle 25l, 45°	7075T6	für Flasche / for bottle	PTFE	8100*
RFC-89-Tr	Flaschenwagen für RFC-89 Trolley for RFC-89				



* Mit Flasche / with bottle

Part No.	Bezeichnung Description	Material	Anschluss Connection	Dichtung Seal	Gewicht Total weight [g]
----------	----------------------------	----------	-------------------------	------------------	--------------------------------

Technische Daten Nippel / Technical Data Nipple

RFC-89 TN	Trenn-Nippel fahrzeugseitig für Betankungskupplung 3" / Coaxial nipple for refueling coupling 3"	7075T6	Einbau / mounting	BF750	939	
RFC-89 TN-COL	Kollektor Trenn-Nippel fahrzeugseitig für Betankungskupplung 3" / Collector coaxial for refueling coupling 3"	7075T6		BF750	125	
RFC-FTD-05	Sensor zur Tankrüsselerkennung für RFC-89-TN mit Stecker, bitte Länge angeben / Automatic refuel detection for RFC-89-TN with connector, please define length					
RFC-FTD-06	Sensor zur Tankrüsselerkennung für RFC-89-TN ohne Stecker / Automatic refuel detection for RFC-89-TN without connector					
RFC-FTD-07	Stecker für RFC-FTD-06 / Connector for RFC-FTD-06					
RFC-88 N	Nippel fahrzeugseitig für Betankungskupplung 3" / Nipple for refuel coupling 3"	7075T6	Einbau / mounting	BF750	898	
RFC-88 DN	Abtanknippel Entlüftung / Drain nipple	7075T6	Einbau / mounting	BF750	898	